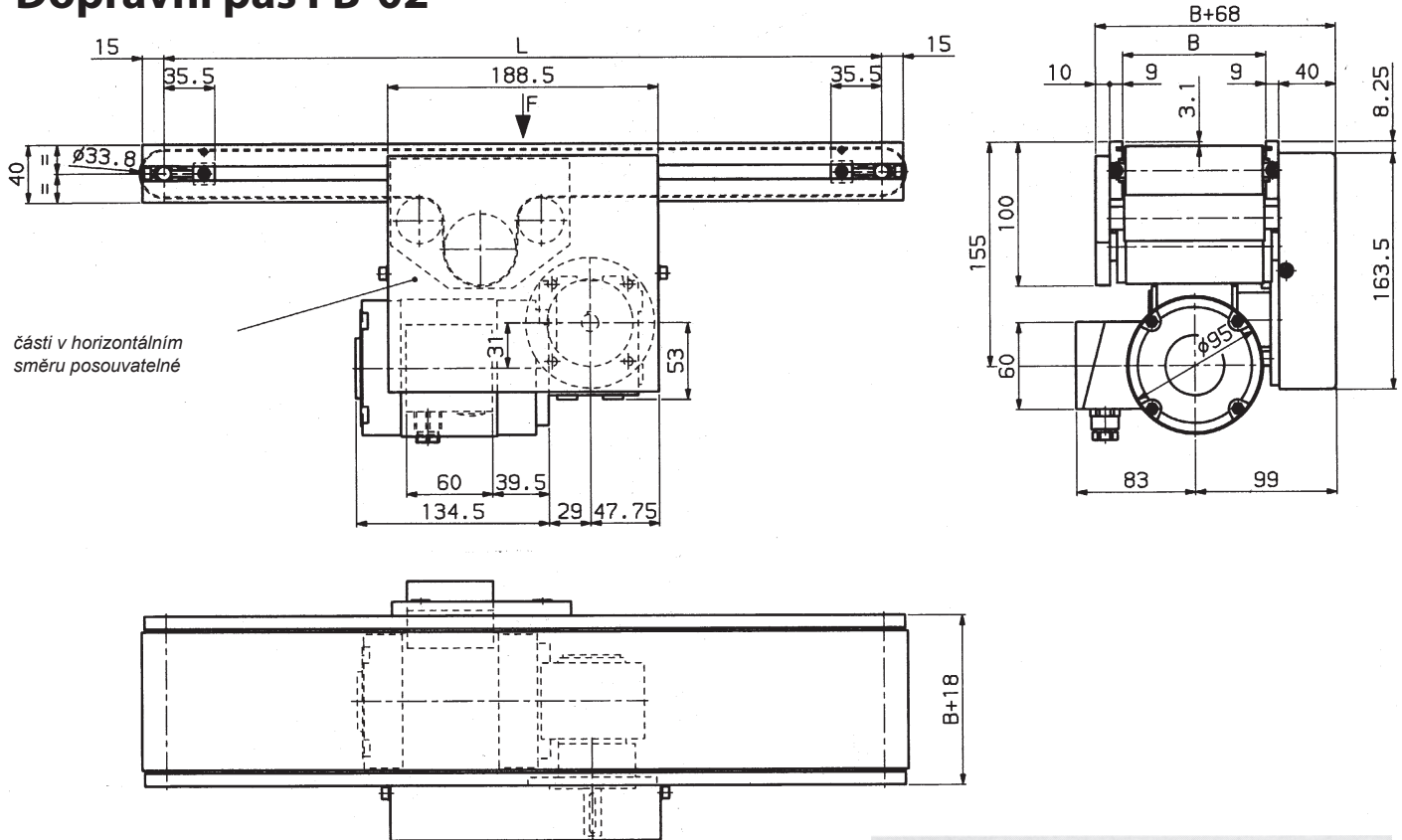


Dopravní pás FB-02



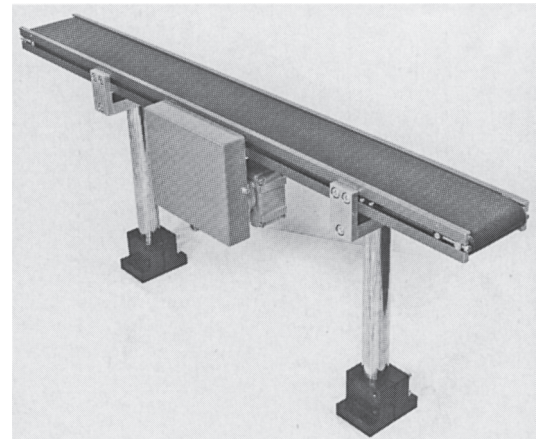
Technické údaje:

Zatížení pásu: F = 350N

Šířka dopravníku: B = 50 80 100 120 200 250 320 400

Délka dopravníku (vzdálenost os): L = 500 700 1000 1500 2000 3000

Dopravní pás:	Typ	HNI-5P
	Materiál	Polyamid
	Tloušťka	0,9 mm
	Barva	zelená
	Použití	možno v prašném prostředí
	Provozní teplota	-30°C až +100°C



Rychlost dopravníku m/min.: konstantní v = 2.5 | 3.2 | 3.5 | 3.8 | 5.0 | 6.3 | 7.5 | 8.6 | 9.4 | 10.4 | 12.5 | 15.8 | 18.9 | 23.6 | 27.0

Rychlost dopravníku m/min.: regulovatelná v = 0.25 - 2.5 | 0.32 - 3.2 | 0.50 - 5.0 | 0.75 - 7.5 | 0.86 - 8.6 | 0.94 - 9.4 | 1.04 - 10.4 | 1.25 - 12.5 | 1.58 - 15.8 | 1.89 - 18.9 | 2.36 - 23.6 | 2.70 - 27.0

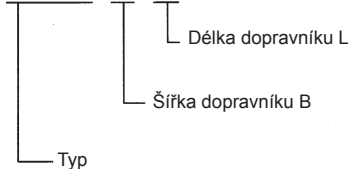
Údaje o motoru: střídavý proud 3x220/380V, 50Hz, 75W, jištění IP54 (jiné napětí dle poptávky)

Umístění motoru: motor je posuvatelný v horizontálním směru

Důležité: dopravní pás, motor a frekvenční měnič musí být objednány samostatně.

Obj. č. Dopravní pás

FB - 02 - ... - ...



Obj. č. Motor

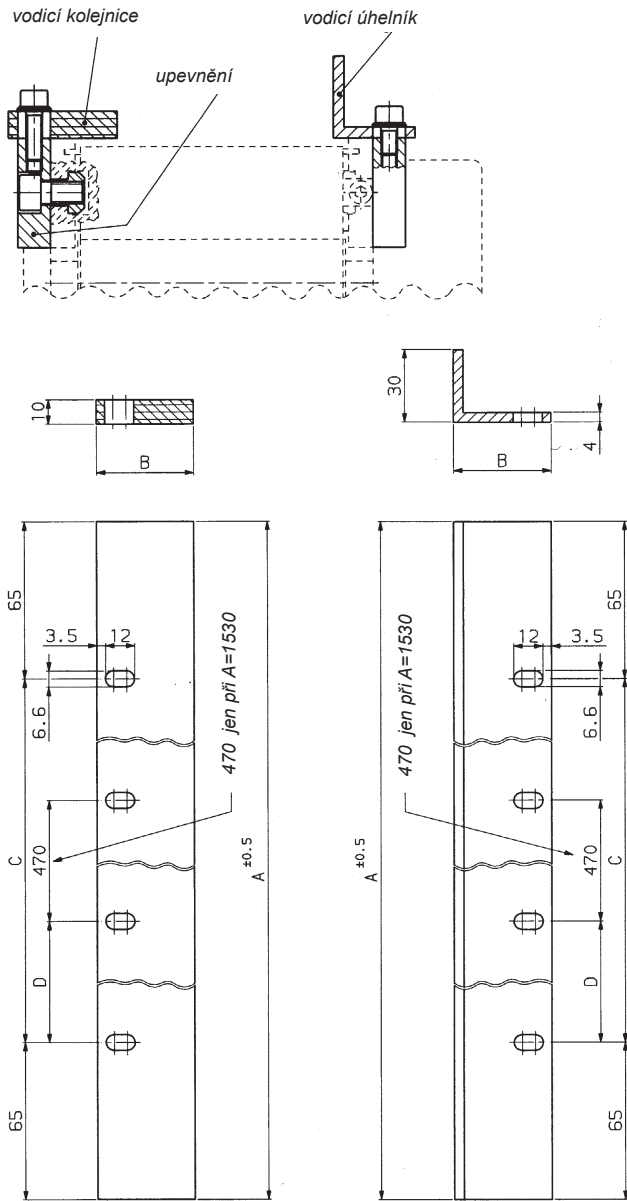
075.190.0502 (--> v max.= 2.5)	075.190.0518 (--> v max.= 9.4)
075.190.0504 (--> v max.= 3.2)	075.190.0520 (--> v max.=10.4)
075.190.0506 (--> v max.= 3.5)	075.190.0522 (--> v max.=12.5)
075.190.0508 (--> v max.= 3.8)	075.190.0524 (--> v max.=15.8)
075.190.0510 (--> v max.= 5.0)	075.190.0526 (--> v max.=18.9)
075.190.0512 (--> v max.= 6.3)	075.190.0528 (--> v max.=23.6)
075.190.0514 (--> v max.= 7.5)	075.190.0530 (--> v max.=27.0)
075.190.0516 (--> v max.= 8.6)	

Obj. č. Frekvenční měnič

075.190.1230

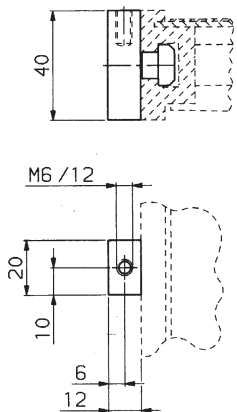
Příslušenství k dopravnímu pásu FB-02

Vodící kolejnice



Vodící kolejnice
materiál: Ploystone M zelený

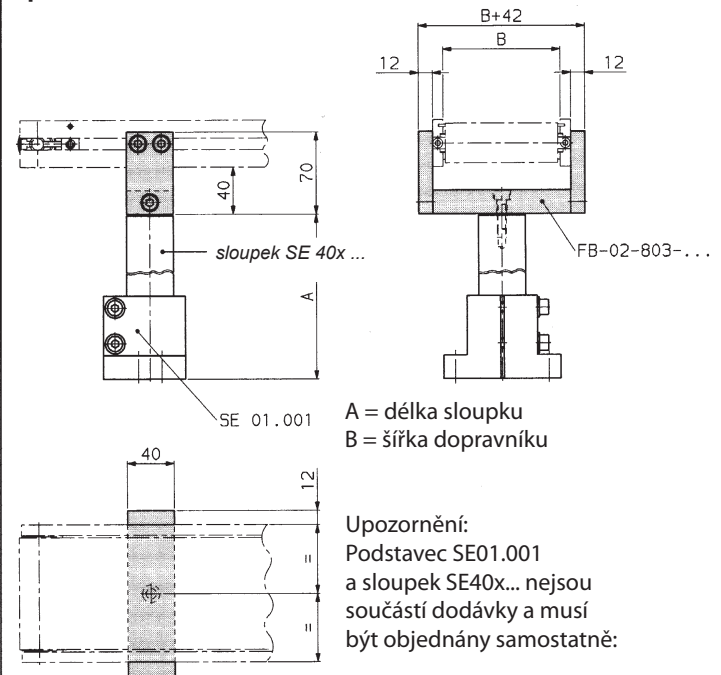
Vodící úhelník
materiál: AL Mg SI 0.5



Upevnění pro vodící kolejnice
Objednávací číslo: FB-02-801

A	B	C	D	Obj. č.	
				Vodící kolejnice	Vodící úhelník
530	30	400	-	FB-02-901	FB-02-931
530	40	400	-	FB-02-902	FB-02-932
530	50	400	-	FB-02-903	FB-02-933
530	60	400	-	FB-02-904	FB-02-934
730	30	600	-	FB-02-905	FB-02-935
730	40	600	-	FB-02-906	FB-02-936
730	50	600	-	FB-02-907	FB-02-937
730	60	600	-	FB-02-908	FB-02-938
1030	30	2x450=900	450	FB-02-909	FB-02-939
1030	40	2x450=900	450	FB-02-910	FB-02-940
1030	50	2x450=900	450	FB-02-911	FB-02-941
1030	60	2x450=900	450	FB-02-912	FB-02-942
1530	30	1400	465	FB-02-913	FB-02-943
1530	40	1400	465	FB-02-914	FB-02-944
1530	50	1400	465	FB-02-915	FB-02-945
1530	60	1400	465	FB-02-916	FB-02-946
2030	30	4x475=1900	475	FB-02-917	FB-02-947
2030	40	4x475=1900	475	FB-02-918	FB-02-948
2030	50	4x475=1900	475	FB-02-919	FB-02-949
2030	60	4x475=1900	475	FB-02-920	FB-02-950
3030	30	5x580=2900	580	FB-02-921	FB-02-951
3030	40	5x580=2900	580	FB-02-922	FB-02-952
3030	50	5x580=2900	580	FB-02-923	FB-02-953
3030	60	5x580=2900	580	FB-02-924	FB-02-954

Upevnění

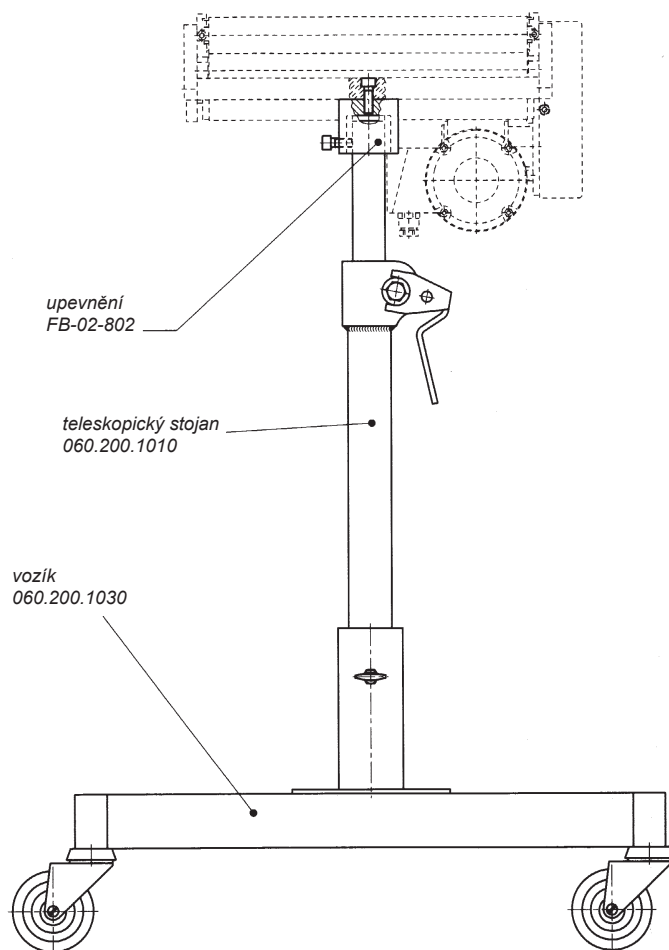
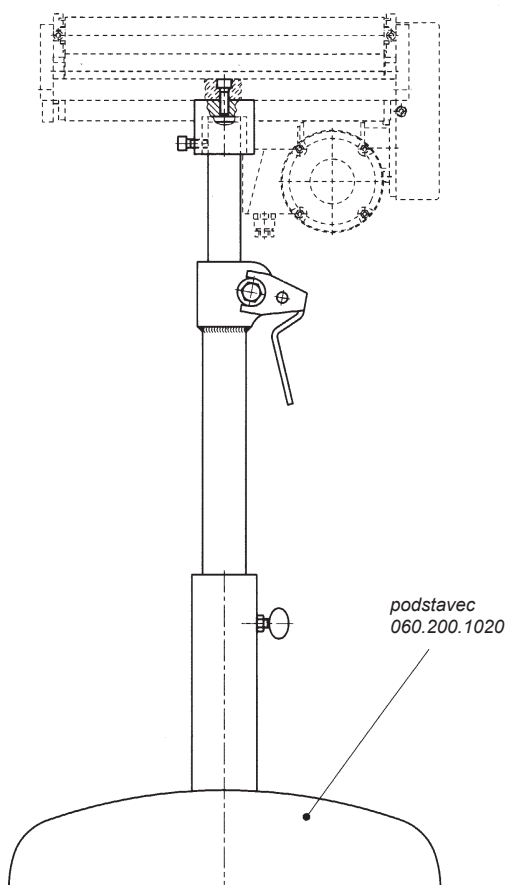
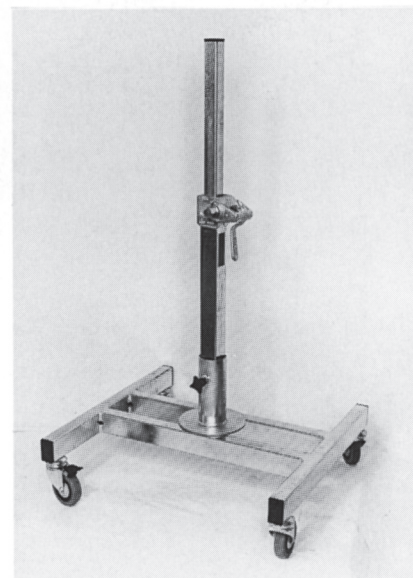
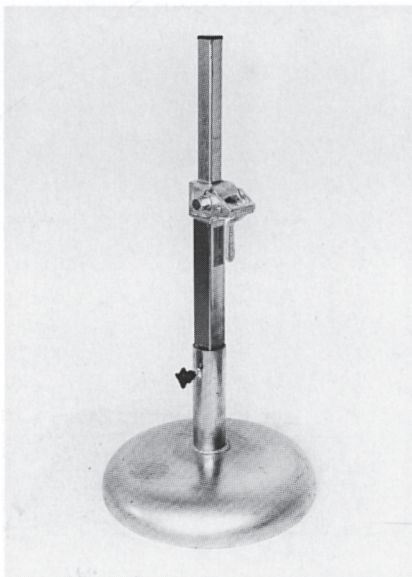


A = délka sloupku
B = šířka dopravníku

Upevnění pro dopravní pás
Objednávací číslo: FB-02-803- ...

Šířka dopravníku B
(viz předchozí strana)

Teleskopický stojan



Technické údaje:

Aretace je samosvorná (princip zaklínování)

Nastavitelnost:

- bez nákladu → plynulé rychlé nastavení po odpojení hnací hřídele
- s nákladem → plynulé zvedání a snižování nákladu do 5000 N pomocí otáčení klíče s okem
nastavovací dráha na otočku = 40 mm

