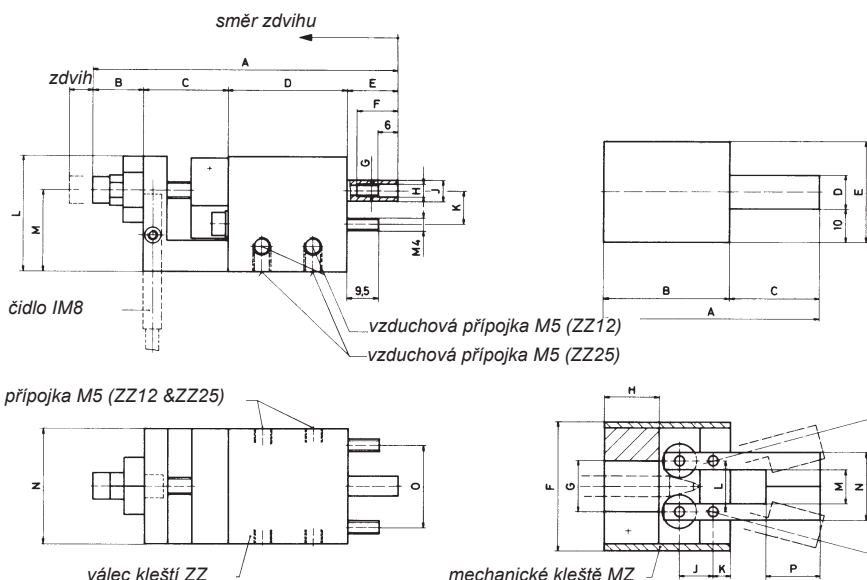


Mechanické uchopovací kleště



Válec kleští ZZ

Potvrzení pomocí jednoho čidla IM-008-... pro kontrolu, když jsou kleště zavřeny

Typ	Síla pístu při 5 bar	Spotřeba vzduchu na dvojdvih při 5 bar	Hmotnost [kg]
ZZ 12	31 N	0,007 NL	0,2
ZZ 25	154 N	0,007 NL	0,5

Typ	Zdvih	A	B	C	D	E	F	G	Ø H	Ø J	K	L	M	N	O	Objednací č.
ZZ 12	0-7	90	15	25	35	15	12	M 4	4 +0,06 / +0,04	6 -0,010 / -0,025	—	34	24	34	24	ZZ12
ZZ 25	0-10	94	9,5	29	45	10,5	14	M 5	6 +0,04 / +0,02	10 -0,005 / -0,020	10	46	29	48	40	ZZ25

Upozornění:

Senzor (1 ks) není součástí dodávky a musí být objednán samostatně:

Senzor: **Objednací číslo:** IM-008-AX-U20 (NAMUR)
IM-008-NS-U2L (MPN)
IM-008-PS-U2L (PNP)

Technické údaje:

- Pracovní médium
 - Pracovní tlak
 - Vzduchová přípojka
- tlakový vzduch olejovaný/neolej.
3-8bar
M5

Mechanické kleště MZ

Typ	A	B	C	D	E	F	Ø G	H	J	K	L	M	N	O	P	Hmotnost [kg]	Síla sevření při 5 bar	Objednací č.
MZ 12	63.5	37	26.5	10	30	38	15 - H7	16	10	5	15	10	20	29°	16	0,12	18 N	MZ 12
MZ 25	114	57	57	20	40	60	20 - H7	19	20	6	30	20	40	23°	36	0,66	90 N	MZ 25

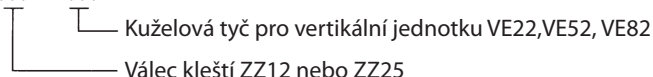
Mechanické uchopovací kleště pro vertikální jednotky

Příklad objednání:

- NW12VE22 NW12 se skládá z: MZ12, ZZ12 a kuželové tyče
- NW25VE22 NW25 se skládá z: MZ25, ZZ25 a kuželové tyče, mezikusy ZB02.011 a držáku kleští ZB02.012

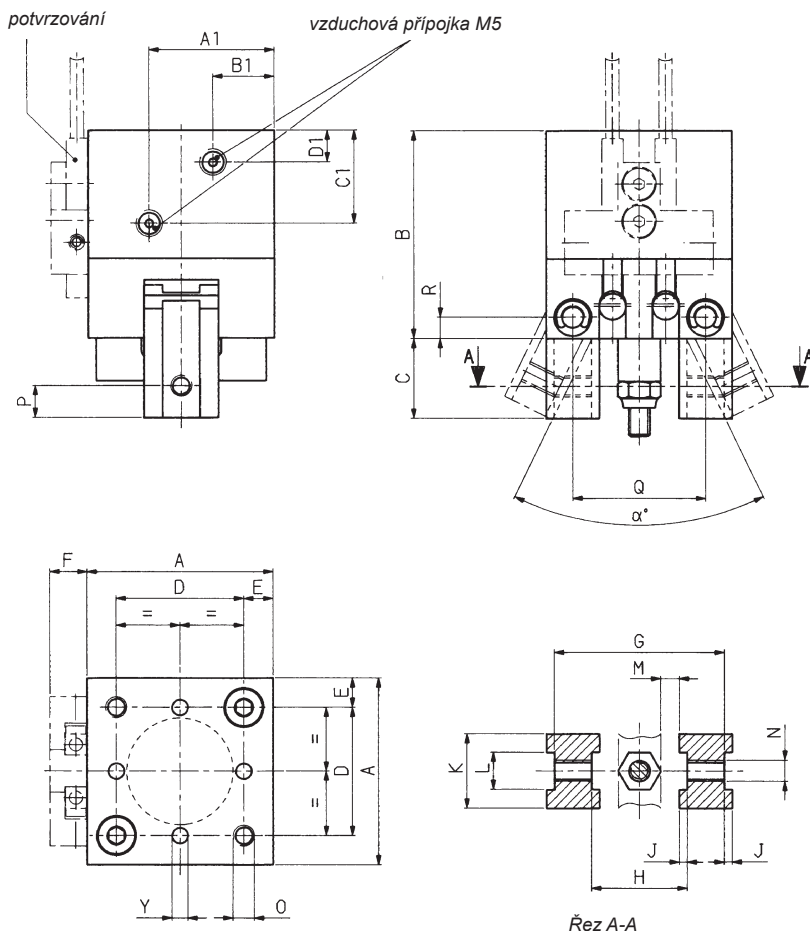
Objednací číslo:

NW ... VE ...



Kompaktní kleště KZ

Radiálně upínací



Montážní příruba pro KZ viz katalogový list 4.013

Rozměry pro vzduchové přípojky				
Typ	S	T	U	V
KZ 12	18.25	9.75	14.5	6
KZ 20	23.5	11.5	17.5	6
KZ 25	26	14	19.5	5
*KZ 32	30	30	34	8
*KZ 50	35	35	33	8

Typ	Síla sevření při 5 bar	Spotřeba vzduchu na dvojdvih při 5 bar	Hmotnost [kg]
KZ 12	19 N	0,004 NL	0,12
KZ 20	30 N	0,014 NL	0,25
KZ 25	48 N	0,027 NL	0,35
KZ 32	85 N	0,072 NL	1,10
KZ 50	220 N	0,224 NL	1,65

* u těchto typů jsou rozměry S a T shodné

Typ	A	B	C	D	E	F	G	H	J	K	L	M	N	O	P	Q	R	Y	α
KZ12	28	31.5	14.5	20	4	7	25	16	1.5	12	6-H7	3	M3	M4/8	5	20	3.5	ø2-EF7/5	52°
KZ20	35	39	15	24	5.5	7	32	18	1.5	14	7-H7	3.5	M4	M4/12	6	25	4	ø3-EF7/5	52°
KZ25	40	44	20	30	5	7	37	23	1.5	14	7-H7	5	M4	M5/15	8	30	4	ø4-EF7/5	58°
KZ32	60	72	32	40	10	8	56	32	2	25	12-H7	9	M6	M6/15	10	45	7	ø5-EF7/4	56°
KZ50	70	72	40	50	10	8	66	38	2	30	15-H7	9.5	M6	M8/17	15	55	9	ø5-EF7/4	60°

Objednací číslo:

KZ12 KZ20 KZ25 KZ32 KZ50 bez přídatných částí pro potvrzování
 KZ12D KZ20D KZ25D KZ32D KZ50D s přídatnými částmi pro potvrzování

Technické údaje:

- Konstruováno pro vysoké kadence a dlouhou bezúdržbovou životnost
- Pracovní médium tlak. vzduch olej. nebo neolejovaný
- Pracovní tlak 3 – 8bar
- Vzduch. přípojka M5

Upozornění:

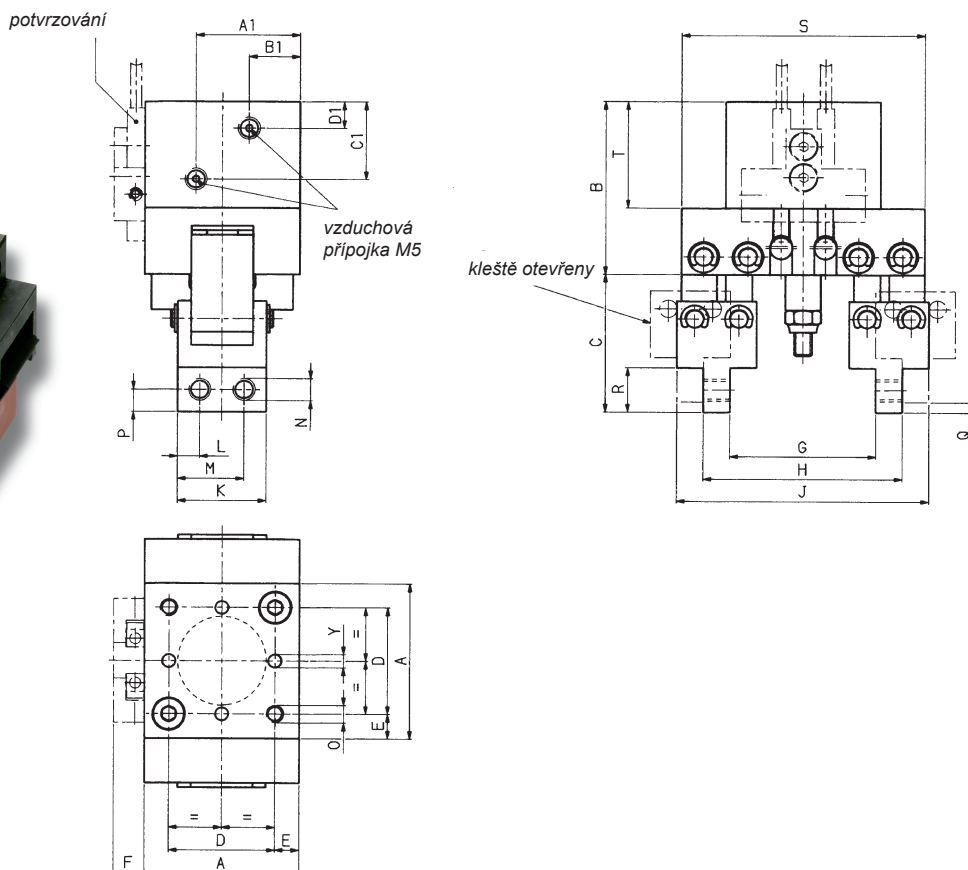
Senzory (2 ks) nejsou součástí dodávky a musí být objednány samostatně.

Senzor: pro KZ12D, KZ20D, KZ25D
Objednací číslo: IM-004-AX-U20 (NAMUR)
 IM-004-NS-U2L (NPN)
 IM-004-PS-U2L (PNP)

Senzor: pro KZ32D, KZ50D
Objednací číslo: IM-006-AX-U20 (NAMUR)
 IM-006-NS-U2L (NPN)
 IM-006-PS-U2L (PNP)

Kompaktní kleště KZP

Paralelně / radiálně upínací



Montážní příruba pro KZP viz katalogový list 4.013

Rozměry pro vzduchové přípojky				
Typ	U	V	W	X
KZP 12	18.25	9.75	14.5	6
KZP 20	23.5	11.5	17.5	6
KZP 25	26	14	19.5	5
*KZP 32	30	30	34	8
*KZP 50	35	35	33	8

Typ	Síla sevření při 5 bar	Spotřeba vzduchu na dvojzdvih při 5 bar	Hmotnost [kg]
KZP 12	19 N	0,004 NL	0,18
KZP 20	30 N	0,014 NL	0,30
KZP 25	48 N	0,027 NL	0,45
KZP 32	85 N	0,072 NL	1,70
KZP 50	220 N	0,224 NL	2,30

* u těchto typů jsou rozměry S a T shodné

Typ	A	B	C	D	E	F	G min.	G max.	H min.	H max.	J min.	J max.	K	L	M	N	O	P	Q	R	S	T	Y
KZP12	28	31.5	20.5	20	4	7	22.5	31	33.5	42	41.5	50	17	3.5	13.5	M4	M4/8	4	1.1	8	41	19.5	ø2-EF7/5
KZP20	35	39	31	24	5.5	7	33	45	45	57	57	69	20	5	15	M5	M4/12	5	2.3	10	55	24	ø3-EF7/5
KZP25	40	44	31	30	5	7	38	51.5	50	63.5	62	75.5	20	5	15	M5	M5/15	5	2.7	10	60	28	ø4-EF7/5
KZP32	60	72	49	40	10	8	47	68	75	96	95	116	35	10	25	M6	M6/15	7.5	2.7	15	95	44	ø5-EF7/4
KZP50	70	72	47	50	10	8	50	74	82	106	102	126	40	10	30	M6	M8/17	7.5	3	15	105	42	ø5-EF7/4

Objednací číslo:

KZP12 KZP20 KZP25 KZP32 KZP50 bez přidavných částí pro potvrzování
KZP12 DKZP20 DKZP25 DKZP32 DKZP50D s přidavnými částmi pro potvrzování

Upozornění:

Senzory (2 ks) nejsou součástí dodávky a musí být objednány samostatně.

Technické údaje:

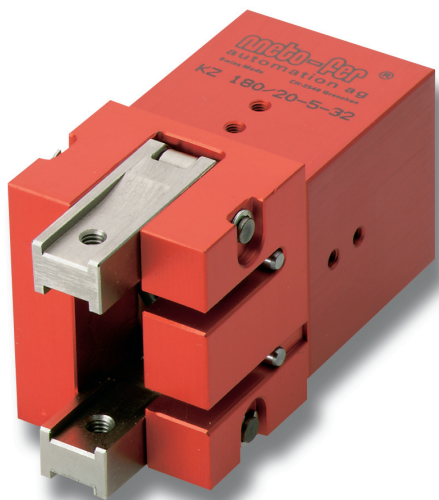
- Konstruováno pro vysoké kadence a dlouhou bezúdržbovou životnost
- Pracovní médium tlak, vzduch olej, nebo neolejovaný
- Pracovní tlak 3 – 8bar
- Vzduch, přípojka M5

Senzor: pro KZP12D, KZP20D, KZP25D
Objednací číslo: IM-004-AX-U20 (NAMUR)
 IM-004-NS-U2L (NPN)
 IM-004-PS-U2L (PNP)

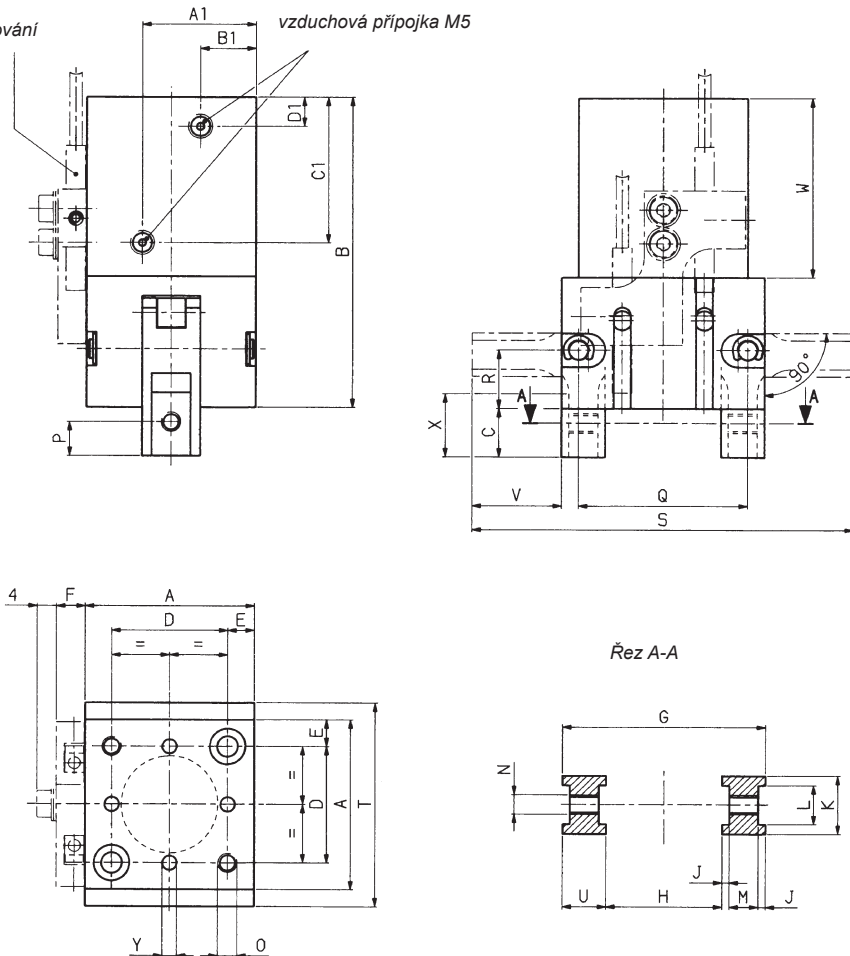
Senzor: pro KZP32D, KZP50D
Objednací číslo: IM-006-AX-U20 (NAMUR)
 IM-006-NS-U2L (NPN)
 IM-006-PS-U2L (PNP)

Kompaktní kleště KZ180

Radiálně upínací / samosvorné



potvrzování vzduchová přípojka M5



Technické údaje:

- Konstruováno pro vysoké kadence a dlouhou bezúdržbovou životnost
- Pracovní médium tlakový vzduch olejovaný/neolej.
- Pracovní tlak 3-8bar
- Vzduchová přípojka M5

Montážní příruba pro KZ 180 viz katalogový list 4.013

Rozměry pro vzduchové přípojky				
Typ	A1	B1	C1	D1
KZ 180/12	18.25	9.75	24.5	6
KZ 180/20	23.5	11.5	30	6
KZ 180/25	26	14	35	5
*KZ 180/32	30	30	50.5	7.2
*KZ 180/50	35	35	58.5	8.5

Typ	Síla sevření při 5 bar	Spotřeba vzduchu na dvojzdvih při 5 bar	Hmotnost [kg]
KZ 180/12	16 N	0,016 NL	0,15
KZ 180/20	49 N	0,063 NL	0,30
KZ 180/25	87 N	0,108 NL	0,45
KZ 180/32	135 N	0,269 NL	1,25
KZ 180/50	210 N	0,782 NL	2,05

* u těchto typů jsou rozměry A1 a B1 shodné

Typ	A	B	C	D	E	F	G	H	J	K	L	M	N	O	P	Q	R	S	T	U	V	W	X	Y
KZ180/12	28	52	10	20	4	6	30	18	1	12	8-H7	4	M4	M4/8	5	25	9	63	30	6	16	29.5	10.5	ø2-EF7/5
KZ180/20	35	64	10	24	5.5	6	42	24	1.5	12	8-H7	6	M4	M4/12	7	35	12	79	42	9	18.5	37	13	ø3-EF7/5
KZ180/25	40	76.5	13	30	5	6	47	29	1.5	14	10-H7	6	M5	M5/15	8	40	13.5	93	50	9	21.5	43.5	15	ø4-EF7/5
KZ180/32	60	108.5	20	40	10	8	65	39	2	25	12-H7	9	M6	M6/15	10	55	20	135	68	13	33.5	59.5	24	ø5-EF7/4
KZ180/50	70	125.5	33	50	10	8	77	47	2.5	30	15-H7	10	M6	M8/17	15	65	23.5	178	80	15	49	67.5	35	ø5-EF7/4

Objednací číslo:

KZ180/12 **KZ180/20** **KZ180/25** **KZ180/32** **KZ180/50** bez přídatných částí pro potvrzování
KZ180/12D **KZ180/20D** **KZ180/25D** **KZ180/32D** **KZ180/50D** s přídatnými částmi pro potvrzování

Upozornění:

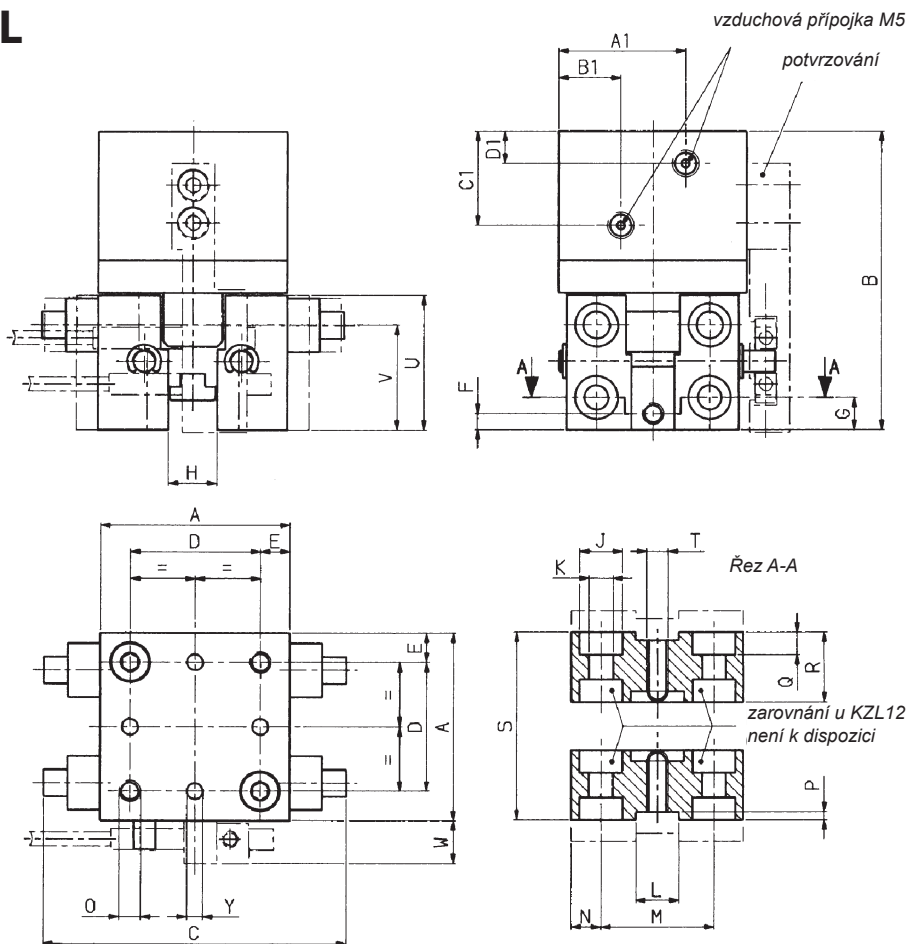
Senzory (2 ks) nejsou součástí dodávky a musí být objednány samostatně.

Senzor: pro KZ180/12D, KZ180/20D, KZ180/25D
Objednací číslo: IM-004-AX-U20 (NAMUR)
 IM-004-NS-U2L (NPN)
 IM-004-PS-U2L (PNP)

Senzor: pro KZ180/32D, KZ180/50D
Objednací číslo: IM-006-AX-U20 (NAMUR)
 IM-006-NS-U2L (NPN)
 IM-006-PS-U2L (PNP)

Kompaktní kleště KZL

Paralelně / lineárně upínací



Montážní příruba pro KZL viz katalogový list 4.013

Rozměry pro vzduchové přípojky				
Typ	A1	B1	C1	D1
KZL 12	18.25	9.75	14.5	6
KZL 20	23.5	11.5	17.5	6
KZL 25	26	14	19.5	5
*KZL 32	30	30	34	8
*KZL 50	35	35	33	8

* u těchto typů jsou rozměry A1 a B1 shodné

Typ	Síla sevření při 5 bar	Spotřeba vzduchu na dvojdvih při 5 bar	Hmotnost [kg]
KZL 12	31 N	0,004 NL	0,15
KZL 20	88 N	0,014 NL	0,20
KZL 25	137 N	0,027 NL	0,35
KZL 32	225 N	0,072 NL	0,95
KZL 50	550 N	0,224 NL	1,50

Typ	A	B	C	D	E	F	G	H min.	H max.	J	K	L	M	N	O	P	Q	R	S min.	S max.	T	U	V	W	Y
KZL12	28	49.5	48	20	4	7.5	7.5	8	15	6	3.5	6-H7	17	5.5	M4/8	1.2	3.2	10	28	35	M3	25	20	8	ø2-EF7/5
KZL20	35	55.5	56	24	5.5	3	6	9.5	17.5	8	4.5	8-H7	21	5.5	M4/12	1.5	4.2	13	35.5	43.5	M4	25	19.5	8	ø3-EF7/5
KZL25	40	65.5	60	30	5	4	7	10	20	8	4.5	10-H7	26	5.2	M5/15	1.5	4.2	15	40	50	M5	30	22.5	8	ø4-EF7/5
KZL32	60	87.5	90	40	10	8	8	15	31	10	5.5	12-H7	28	14	M6/15	2.5	5.2	22.5	60	76	M6	35	26.5	9.5	ø5-EF7/4
KZL50	70	102	107	50	10	16	16	20	40	11	6.6	15-H7	40	13	M8/17	2.5	6.2	25	70	90	M6	50	39	9.5	ø5-EF7/4

Objednávací číslo:

KZL12 KZL20 KZL25 KZL32 KZL50
KZL12D KZL20D KZL25D KZL32D KZL50D

bez přídatných částí pro potvrzování
s přídatnými částmi pro potvrzování

Technické údaje:

- Konstruováno pro vysoké kadence a dlouhou bezúdržbovou životnost
- Pracovní médium tlak. vzduch olej. nebo neolejovaný
- Pracovní tlak 3 – 8bar
- Vzduch. přípojka M5

Upozornění:

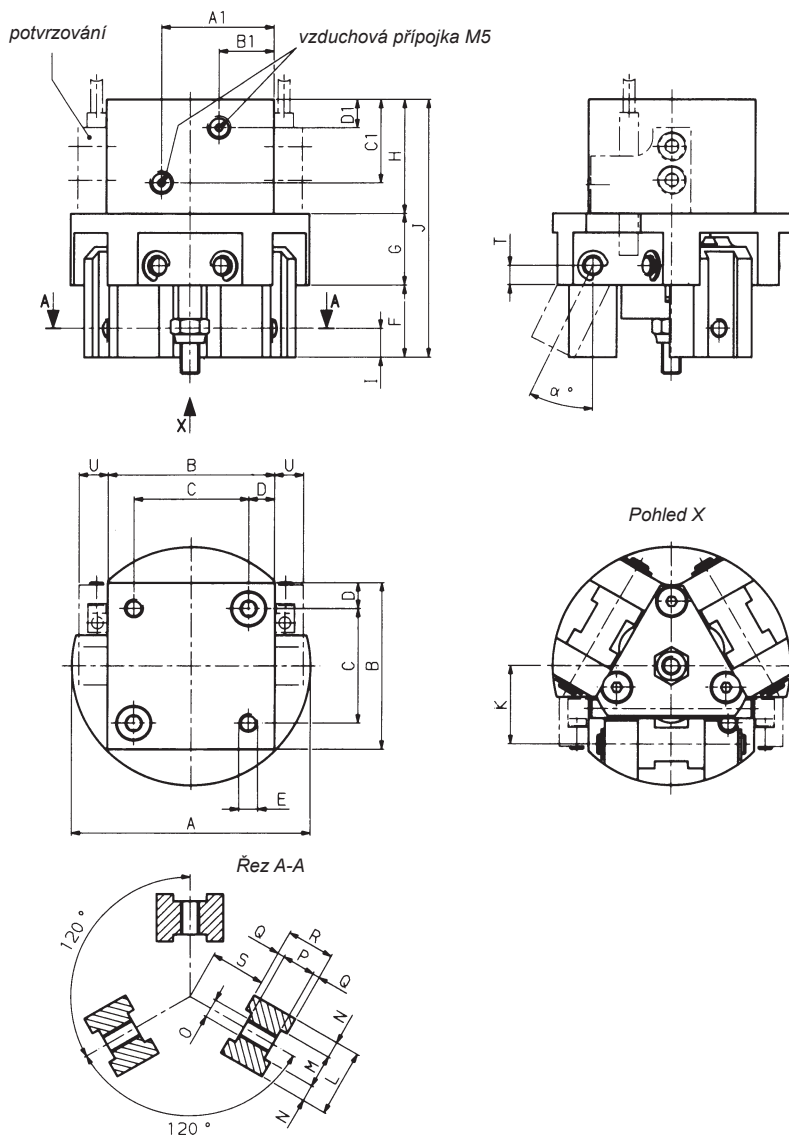
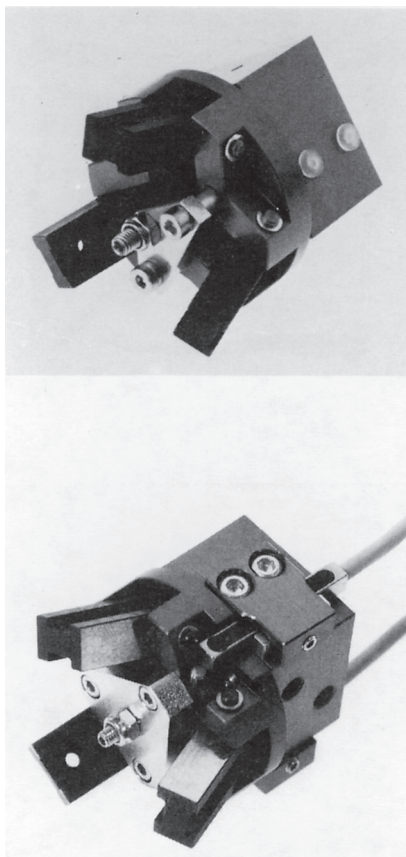
Senzory (2 ks) nejsou součástí dodávky a musí být objednány samostatně.

Senzor: pro KZL12D, KZL20D, KZL25D
Objednávací číslo: IM-004-AX-U20 (NAMUR)
IM-004-NS-U2L (NPN)
IM-004-PS-U2L (PNP)

Senzor: pro KZL32D, KZL50D
Objednávací číslo: IM-006-AX-U20 (NAMUR)
IM-006-NS-U2L (NPN)
IM-006-PS-U2L (PNP)

Kompaktní kleště KZ3

Se třemi uchopovacími prsty /
radiálně upínací



Montážní příruba pro KZ3 viz katalogový list 4.013

Rozměry pro vzduchové přípojky				
Typ	A1	B1	C1	D1
KZ 3/12	18.25	9.75	14.5	6
KZ 3/20	23.5	11.5	17.5	6
KZ 3/25	26	14	19.5	5
*KZ 3/32	30	30	34	8
*KZ 3/50	35	35	33	8

Typ	Síla sevření při 5 bar	Spotřeba vzduchu na dvojzdvih při 5 bar	Hmotnost [kg]
KZ 3/12	19 N	0,004 NL	0,15
KZ 3/20	30 N	0,014 NL	0,20
KZ 3/25	48 N	0,027 NL	0,40
KZ 3/32	85 N	0,072 NL	1,40
KZ 3/50	220 N	0,224 NL	2,00

* u těchto typů jsou rozměry A1 a B1 shodné

Typ	A	B	C	D	E	F	G	H	I	J	K	L	M	N	O	P	Q	R	S	T	U	α
KZ 3/12	40	28	20	4	M4/8	14.5	12	19.5	5	46	13.5	12	6-H7	3	M3	4.5	1.5	7.5	10	3.5	6	26°
KZ 3/20	50	35	24	5.5	M4/12	15	15	24	6	54	16.5	14	7-H7	3.5	M4	7	1.5	10	11.5	4	6	26°
KZ 3/25	55	40	30	5	M5/15	20	16	28	8	64	19.5	14	7-H7	3.5	M4	7	1.5	10	14.5	4	6	29°
KZ 3/32	90	60	40	10	M6/15	32	28	44	10	104	30	25	12-H7	6.5	M6	12	2	16	21.5	7	8	28°
KZ 3/50	100	70	50	10	M8/17	40	30	42	15	112	36	30	15-H7	7.5	M6	14	2	18	25.5	9	8	30°

Objednávací číslo:

KZ3/12 KZ20 KZ3/25 KZ3/32 KZ3/50 bez přídatných částí pro potvrzování
KZ3/12D KZ20D KZ3/25D KZ3/32D KZ3/50D s přídatnými částmi pro potvrzování

Technické údaje:

- Konstruováno pro vysoké kadence a dlouhou bezúdržbovou životnost
- Pracovní médium tlak, vzduch olej, nebo neolejovaný
- Pracovní tlak 3 – 8bar
- Vzduch, přípojka M5

Upozornění:

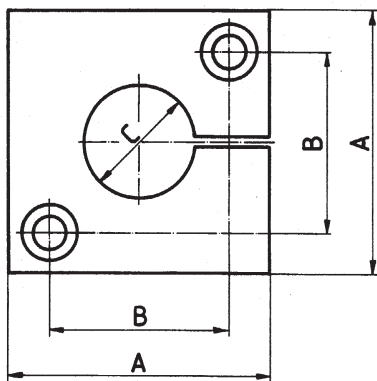
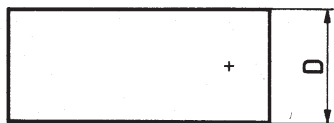
Senzory (2 ks) nejsou součástí dodávky a musí být objednány samostatně.

Senzor: pro KZ3/12D, KZ3/20D, KZ3/25D
 Objednávací číslo: IM-004-AX-U20 (NAMUR)
 IM-004-NS-U2L (NPN)
 IM-004-PS-U2L (PNP)

Senzor: pro KZ3/32D, KZ3/50D
 Objednávací číslo: IM-006-AX-U20 (NAMUR)
 IM-006-NS-U2L (NPN)
 IM-006-PS-U2L (PNP)

Montážní příruba

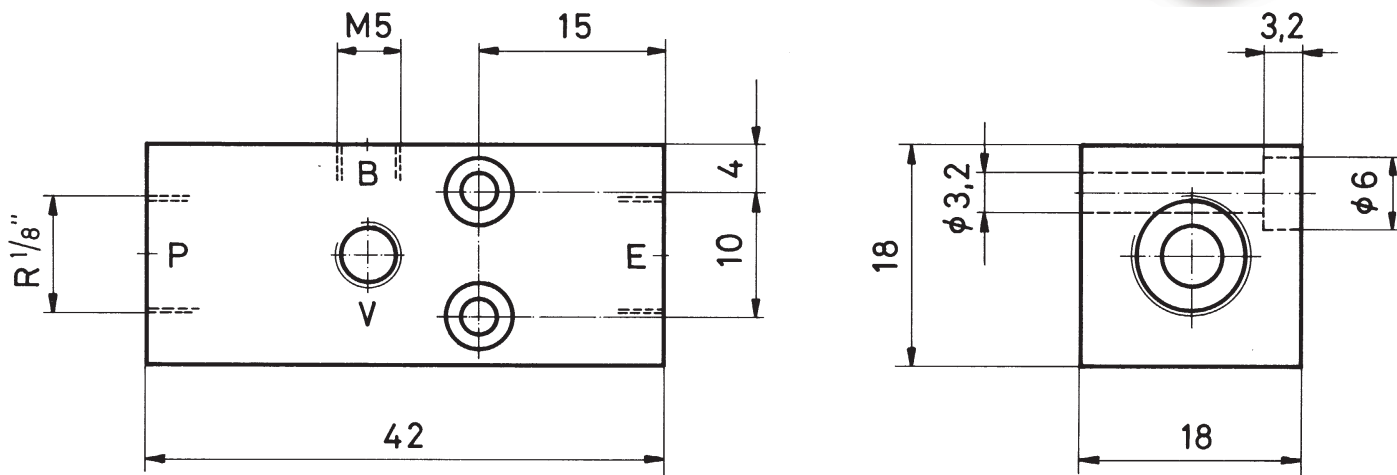
pro kompaktní kleště



Kompaktní kleště	A	B	C	D	Obj. č. Montážní příruba
... 12	28	20	ø15-H7	12	ZB 08.010
... 20	35	24	ø15-H7	15	ZB 08.001
... 25	40	30	ø15-H7	15	ZB 08.002
... 25	40	30	ø20-H7	15	ZB 08.004
... 32	60	40	ø15-H7	15	ZB 08.003
... 32	60	40	ø20-H7	15	ZB 08.005
... 50	70	50	ø15-H7	15	ZB 08.008
... 50	70	50	ø20-H7	15	ZB 08.009

Vakuové jednotky VA

Venturiho trubice



Objednáací číslo: VA 02

Pracovní tlak 3-6 bar

P = přípojka tlakového vzduchu
 V = přípojka vakua
 B = ofukovací vzduch – přípojka nebo uzavřeno
 E = odvodušnění (zejména tlumičů zvuku)

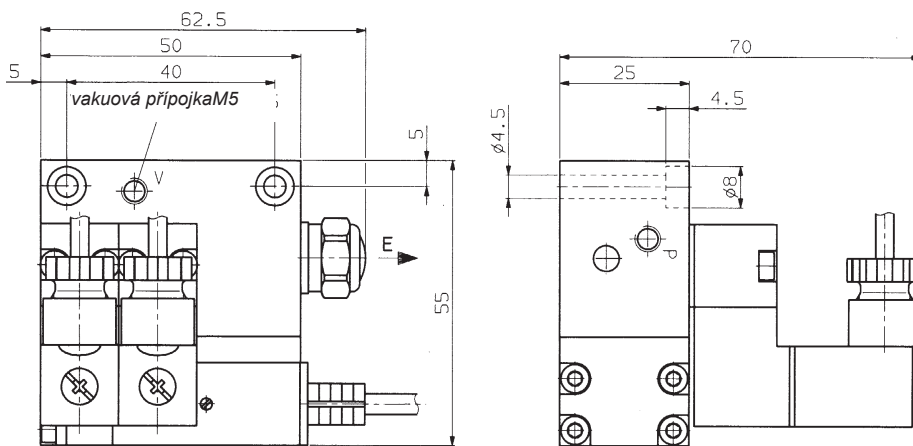
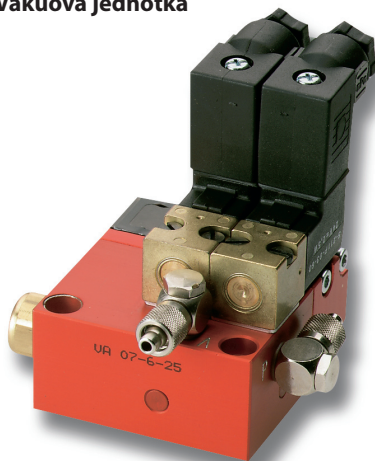
Pokud je tlakový vzduch na P, vytváří se na V vakuum. Vakuum může být kontrolováno pomocí monitorování vakua. Přes přípojku B může být kus ofukován. Aby se dal ofukovací vzduch přiškrtit, může být u V namontována škrtková klapka ofukovacího vzduchu. Pokud není ofukovací vzduch požadován, přípojka B se uzavře.

Existují následující možnosti připojení:

2/2-cestný ventil P = vakuum
 4/2-cestný ventil P = vakuum
 2x2/2-cestný ventil P = vakuum

ventil uzavřen = atmosférický tlak (B uzavřen)
 B = ofukovací vzduch (konstantní spotřeba vzduchu)
 B = ofukovací vzduch – oba ventily uzavřeny; žádná spotřeba vzduchu

Vakuová jednotka



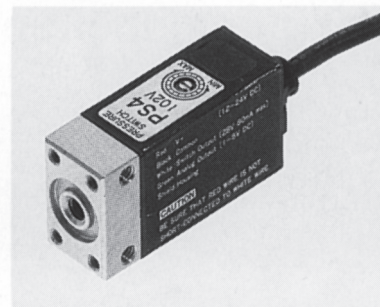
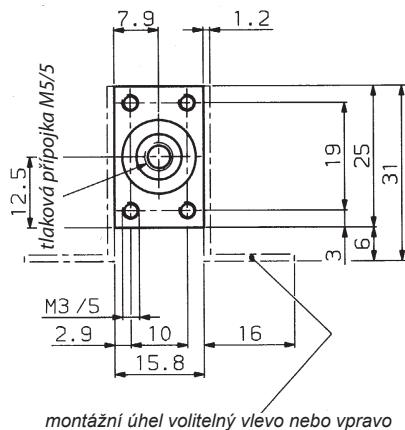
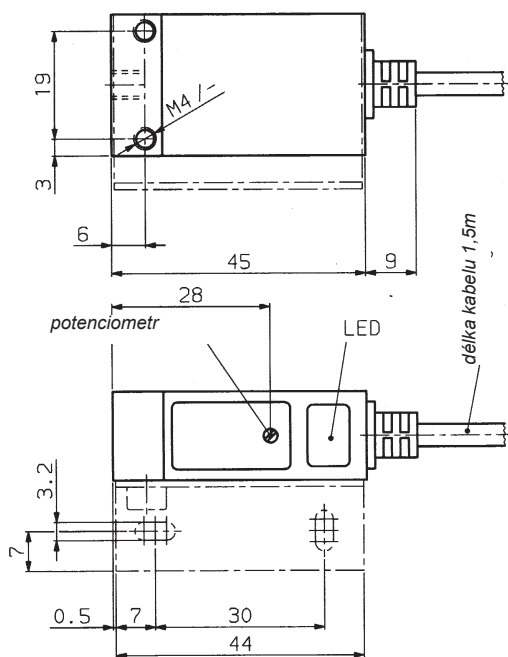
Objednáací číslo: VA07-NPN
 VA07-PNP

Technické údaje: (Ventil)
 Výkon navijení 1,5W
 Napětí 24V=
 Řadičí tlak 0-0.7bar
 Pracovní tlak 3-6bar
 Spotřeba vzduchu cca 50l/min. při 5bar

P=přípojka tlak. vzduchu
 V=přípojka vakua
 E=odvodušnění

Vakuová jednotka je ve své funkci obdobná jako Venturiho trubice s kontrolou vakua, s tím rozdílem, že dva 2/2-cestné ventily 24V = jsou sestaveny a interně spojeny. Tím potřebujeme pouze jednu přípojku tlakového vzduchu. Pokud se vybudí ventil „V“, vytváříme vakuum. Pokud se vybudí ventil „B“, ofukuje se kus. Jsou-li oba ventily bez proudu, není spotřebováván žádný vzduch. Vakuum je elektricky kontrolováno, kontrola je nastavitelná pomocí potenciometru. Pro eventuální přiškrcení ofukovacího vzduchu odkazujeme na naše ofukovací trysky.

Kontrola vakua



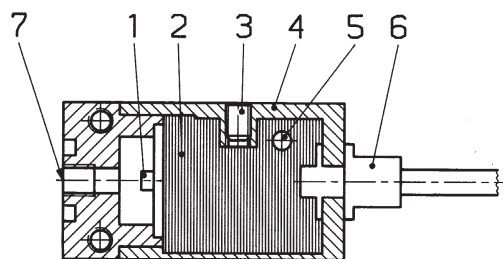
Kontrola vakua se skládá z jednoho polovodičového snímače tlaku a z vyhodnocovací elektroniky v hybridním provedení. Doplnkově se k signálu ZAPNUTO/VYPNUTO vytváří analogový signál, který může sloužit ke kontrole tlaku.

Tlak – měřicí rozsah	[bar]	0 až -1
Nastavená hodnota	[bar]	0 až 100% měřicího rozsahu tlaku
Maximální tlak	[bar]	2
Médium		nekorodující plyn
Počet nastavených hodnot		1
Přesnost		+3% měřicího rozsahu (0 až 50°C)
Hystereze		max. 2% měřicího rozsahu tlaku
Výstup	spínací výstup	otevřený kolektor 28V 80mA max.
	analogový výstup	cca 1 až 5V
Napětí		12 až 24VDC regul.
Otřesy		10G (10-2000Hz)
Ráz	[G]	100
Přípoj tlaku		M5
Hmotnost		cca 80 g

Zvláštní znaky:

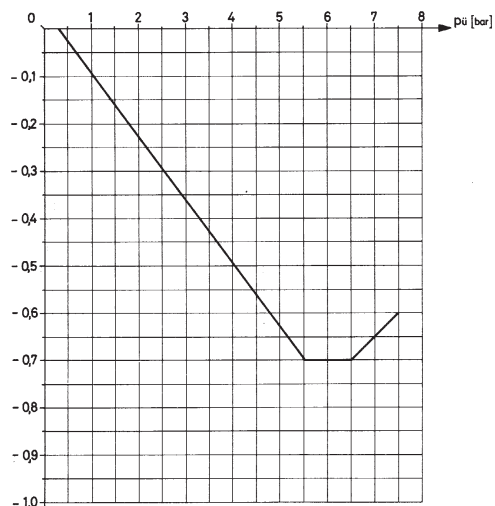
- Krátká reakční doba (1 ms)
- Vybaveno analogovým výstupním signálem (1-5 V)
- Kompaktní / lehké
- Pracovní prostor nastavitelný pomocí potenciometru

Objednací číslo: VA 08-NPN
VA 08-PNP

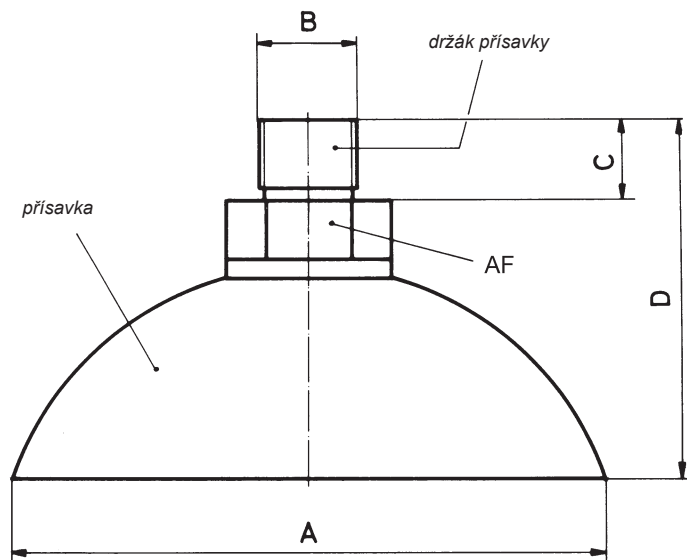


- 1 senzor čip
2 elektronika
3 potenciometr
4 těleso
5 LED
6 kabel
7 připojení tlaku
- připojení kabelů – barvy:
červená = +
zelená = analogový výstup
bílá = spínač – výstup
černá = - GND
odstínění = uzemnění
odstínění = uzemnění

Vlastnosti sání Venturiho trubice a vakuové jednotky



Sací hlava



Typ	A (mm)	B (mm)	C (mm)	D (mm)	AF (mm)	Sací síla	Přísavka Obj. č.	Držák přísavky Obj. č.	Sací hlava Obj. č.
VA 10.06	6	M5	6	18	8	0,7 N	VA-SN-06	VA 03.001	VA-SK-06
VA 10.08	8	M5	6	19	8	1,2 N	VA-SN-08	VA 03.002	VA-SK-08
VA 10.12	12	M5	6	23	10	2,8 N	VA-SN-12	VA 03.003	VA-SK-12
VA 10.15	15	M5	6	24	10	4,4 N	VA-SN-15	VA 03.003	VA-SK-15
VA 10.18	18	M5	6	24	10	6,3 N	VA-SN-18	VA 03.003	VA-SK-18
VA 10.22	22	M5	6	25	10	9,5 N	VA-SN-22	VA 03.003	VA-SK-22
VA 10.25	25	M5	6	28	10	12,3 N	VA-SN-25	VA 03.004	VA-SK-25
VA 10.30	30	M5	6	28	10	17,6 N	VA-SN-30	VA 03.004	VA-SK-30
VA 10.45	45	R 1/8"	8	34	15	39,8 N	VA-SN-45	VA 03.007	VA-SK-45
VA 10.60	60	R 1/8"	8	36	15	70,6 N	VA-SN-60	VA 03.007	VA-SK-60
VA 10.85	85	R 1/8"	8	58	22	141,8 N	VA-SN-85	VA 03.010	VA-SK-85

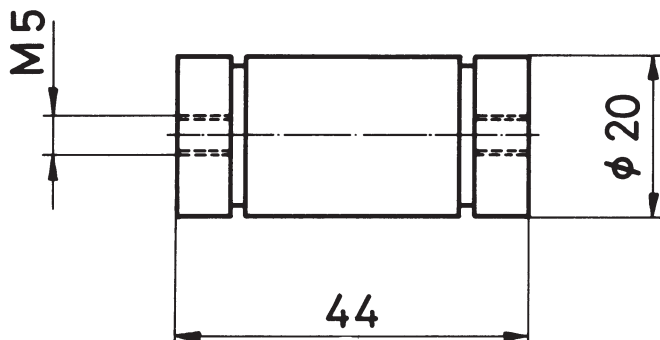
Sací síla se vztahuje na kusy s povrchem mořeným do čista, při max. vakuu -0,7 bar.

Technické údaje:

Teplotní rozsah -20° až 70°
 Olejvzdornost ano
 Kyselinovzdornost ne
 Tvrdost 60 Shore
 Dobré mechanické vlastnosti



Vakuový a vzduchový filtr



V prostředí, kde jsou nasávány nečistoty, které škodí Venturiho trubici, se doporučuje vzduchový filtr. Může být namontován přímo na vakuovou jednotku nebo do vakuového vedení.

Objednací číslo: VA 06

Náhradní filtr
Objednací číslo: VA 06 E